

## PROGRAMME IMMOBILIER DE KEITAYAH



- Une information
- Un conseil
- Une garantie financière d'achèvement des travaux sur toutes les réalisations
- Des assurances biennales et décennales de sociétés d'assurance de premier ordre
- Une vérification des normes de construction par des bureaux de contrôle expérimentés

**SONAPI**  
Société Nationale  
d'Aménagement et de Promotion  
Immobilière (Maître d'ouvrage  
délégué)  
**BICIGUI**  
Banque Internationale pour le  
Commerce et l'Industrie de  
Guinée  
**FGHG SA**  
Fonds de Garantie hypothécaire  
et de Refinancement de l'Habitat  
en Guinée

**Ministère de l'Habitat,  
de l'Urbanisme et de la  
Construction**

**Administration et Contrôle  
des Grands Projets**

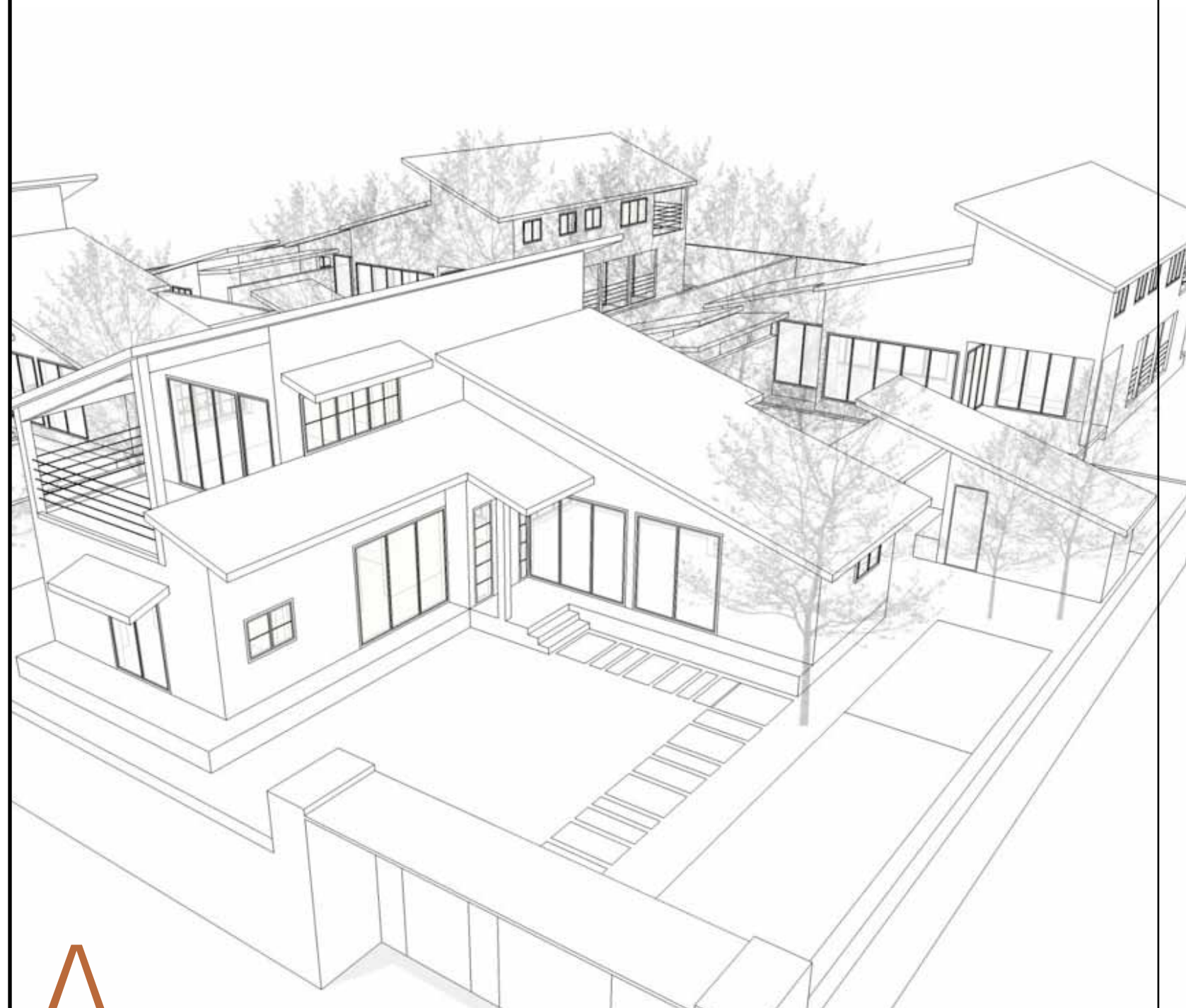
**KH Architecture**

**Groupe GUINSPA.**

Votre agence AGUIPRO SA se tient à votre disposition à son espace de vente  
Boulevard du Commerce face Ministère des Mines ALMAMYA  
Kaloum -Conakry  
www.aguipro.com - Tel. : 00 00 00 00 00  
SIRET + CAPITAL

## DU NOUVEAU EN GUINEE

Programme Immobilier de Keitayah **public/privé**  
25km de Conakry, sur la voie express (près de la cimenterie)



Votre agence AGUIPRO SA se tient à votre disposition à son espace de vente  
Boulevard du Commerce face Ministère des Mines ALMAMYA  
Kaloum -Conakry

# INVESTISSEZ EN TOUTE SECURITE

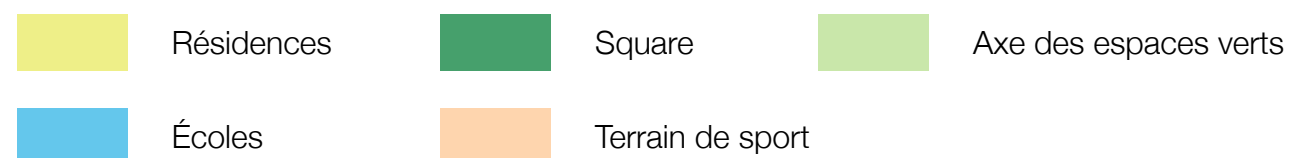
en Guinée avec des solutions immobilières pour financer l'achat de votre maison

## Plus de confiance et Plus de sécurité

- Ventes notariées avec titres fonciers
- Visite de maisons témoins sur site et choix de réservations
- Parcelles de 70m2 bâties sur 150m2
- Parcelles de 90m2 bâties sur 300m2
- Parcelles de 120m2 bâties sur 500m2

## Plus de qualité et d'avantages financiers

- Lots viabilisés avec assainissement tout à l'égout, réseaux EDG, SEG, SOTELGUI etc..
- Routes, trottoirs et éclairages publics, drainage des eaux pluviales
- Equipements sociaux (Ecoles, lieux de culte, centres de Santé, commerces, espaces sportifs, espaces de jeux, espaces verts)
- Crédits acquéreurs par des banques de premier ordre



? MANQUE PLAN ?

# LES LOTISSEMENTS DE KEITAYAH

